

# Installation de RapidenQ sur Windows

RapidenQ est un sous projet de Vitefait, il est intégré dans Vitefait à partir de la version 5.8. L'installateur de RapidenQ est donc le même que celui de Vitefait.

## 1 Notes préalables

L'installateur a été testé sans problème sur Windows XP. Après l'installation vous aurez un dossier « ZopeVitefait » à la racine du disque dur « C: ». En plus l'installateur va créer une connexion ODBC vers la base nécessaire à Vitefait.

Cette base est une base de type « Microsoft Access » dont le fichier de données « vitefait.mdb » se trouve dans le répertoire « C:\ZopeVitefait\baseAccess ».

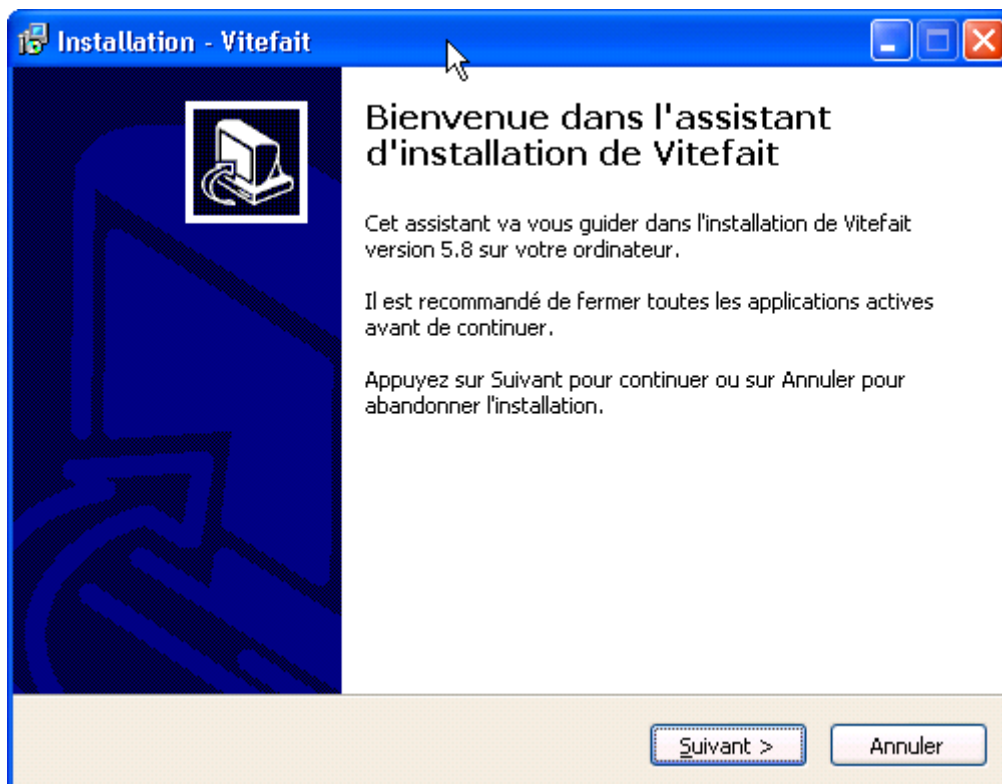
Vous pourrez y accéder avec l'outil de votre choix (Access, OpenOffice.org, ...).

## 2 Installation

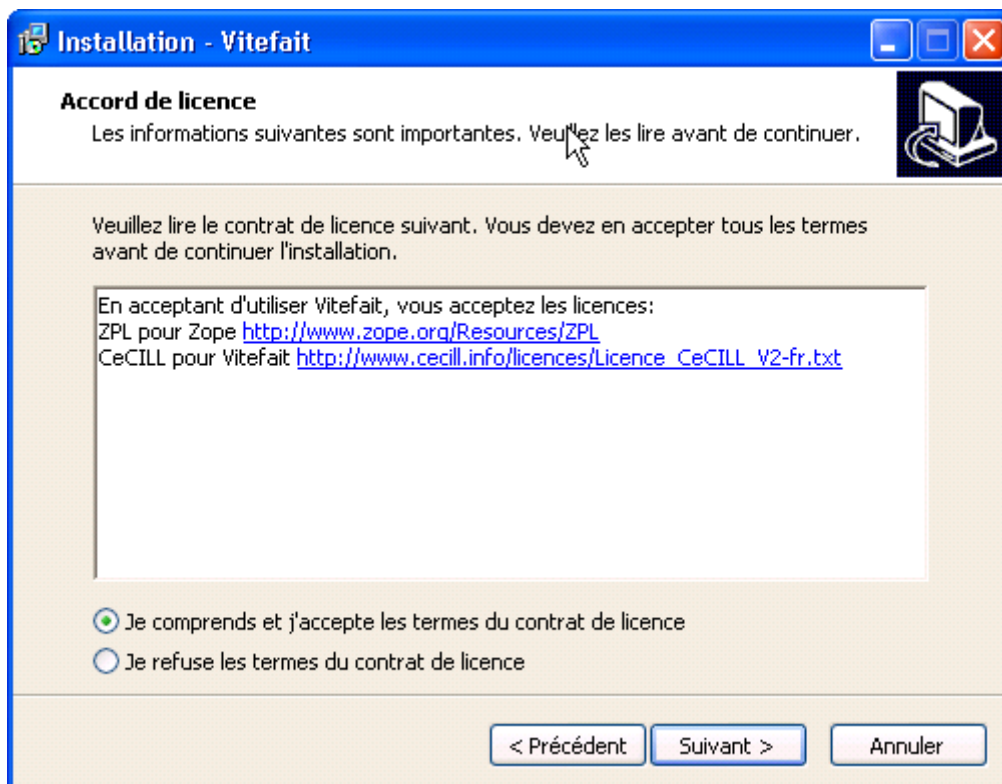
Procurez vous la dernière version de l'installateur RapidenQ sur le site de l'Adullact.

**Attention, si vous réinstallez RapidenQ alors que vous avez déjà créé des questionnaire, pensez à faire une sauvegarde du fichier « vitefait.mdb » pour pouvoir les récupérer en le recopiant après votre installation dans le dossier « C:\ZopeVitefait\baseAccess ».**

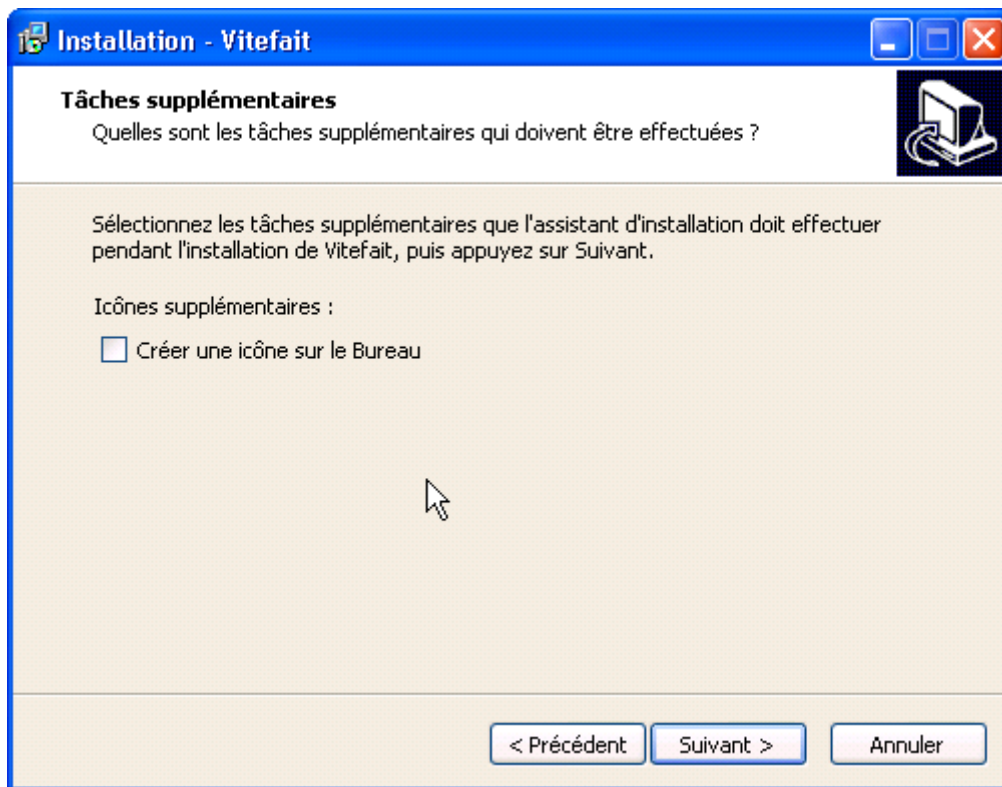
Lancez l'installation en double-cliquant sur le fichier « RapidenQ.exe » (Vitefait Setup).



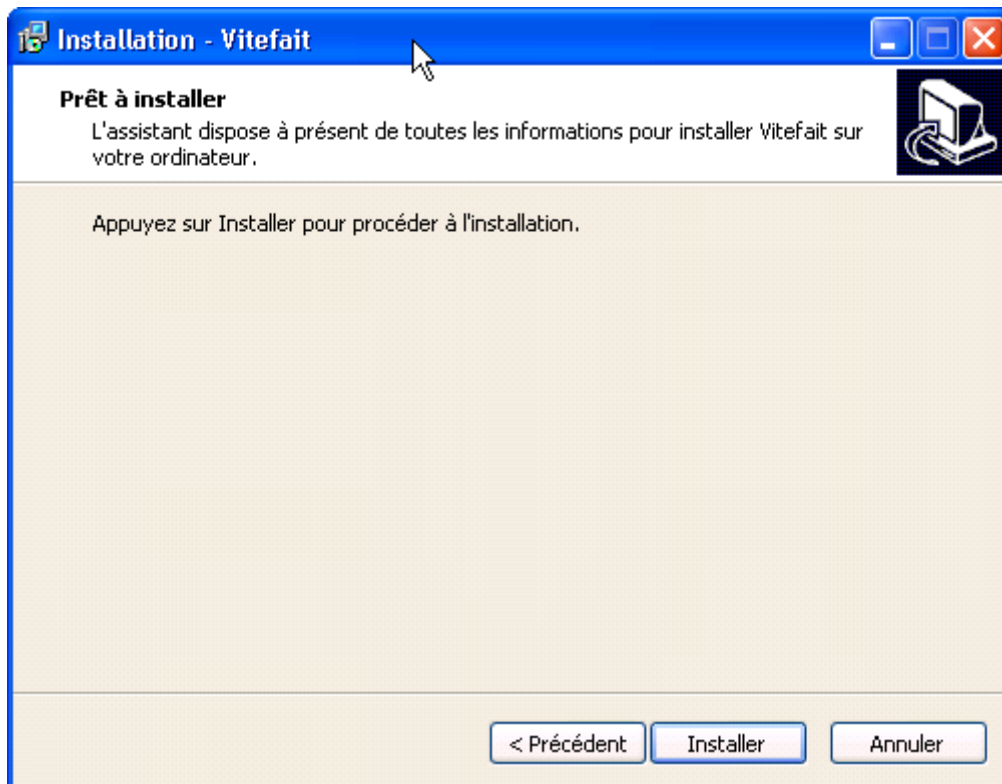
Cliquez sur « suivant ».



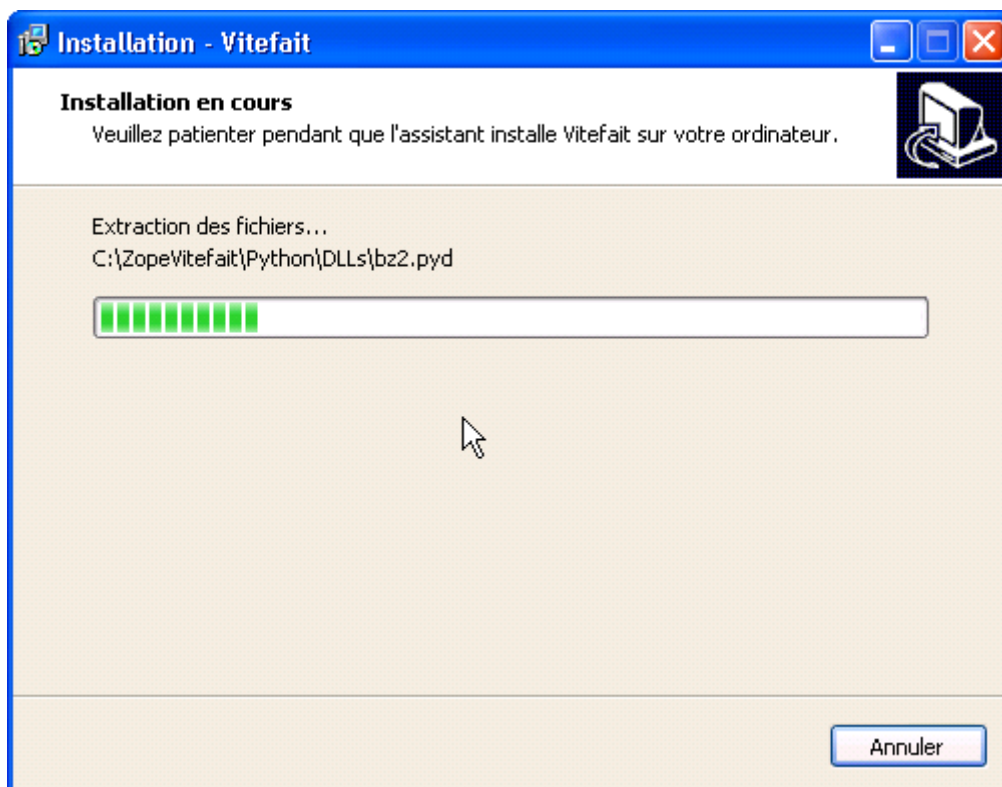
Cliquez sur « je comprends et j'accepte les termes du contrat de licence » et « suivant ».  
Les deux licences sont des licences « logiciel libre ».



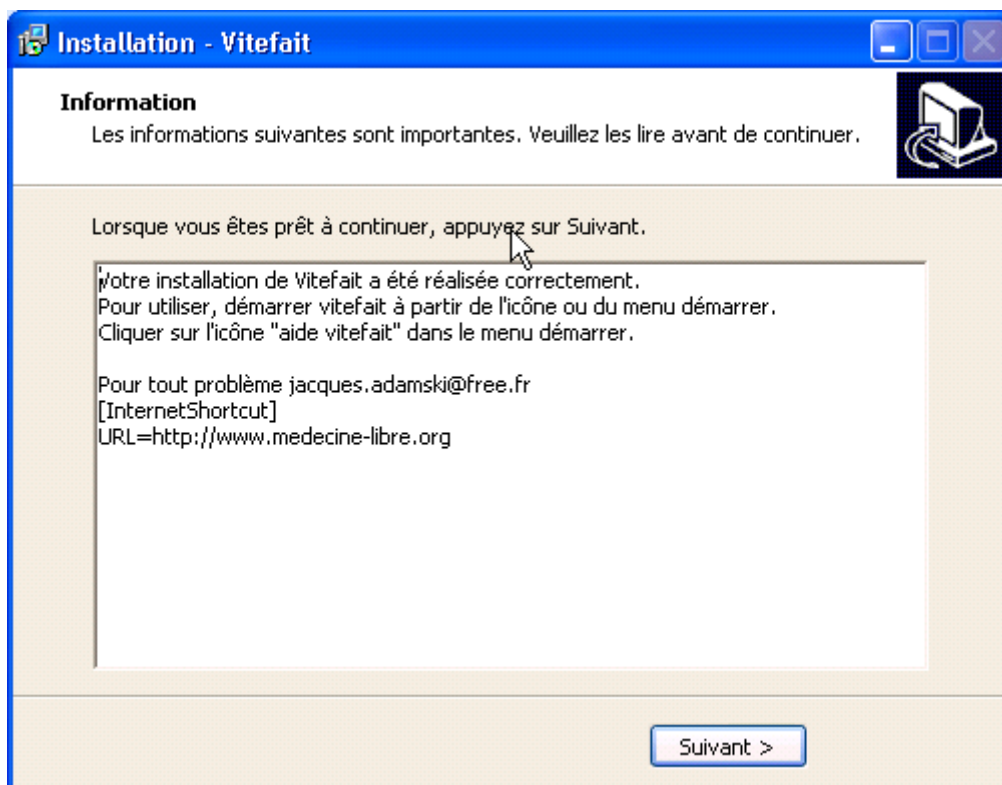
Vous pouvez choisir de créer un icône sur votre bureau, sinon vous accédez à l'application par le menu « démarrer ». cliquez sur « suivant ».



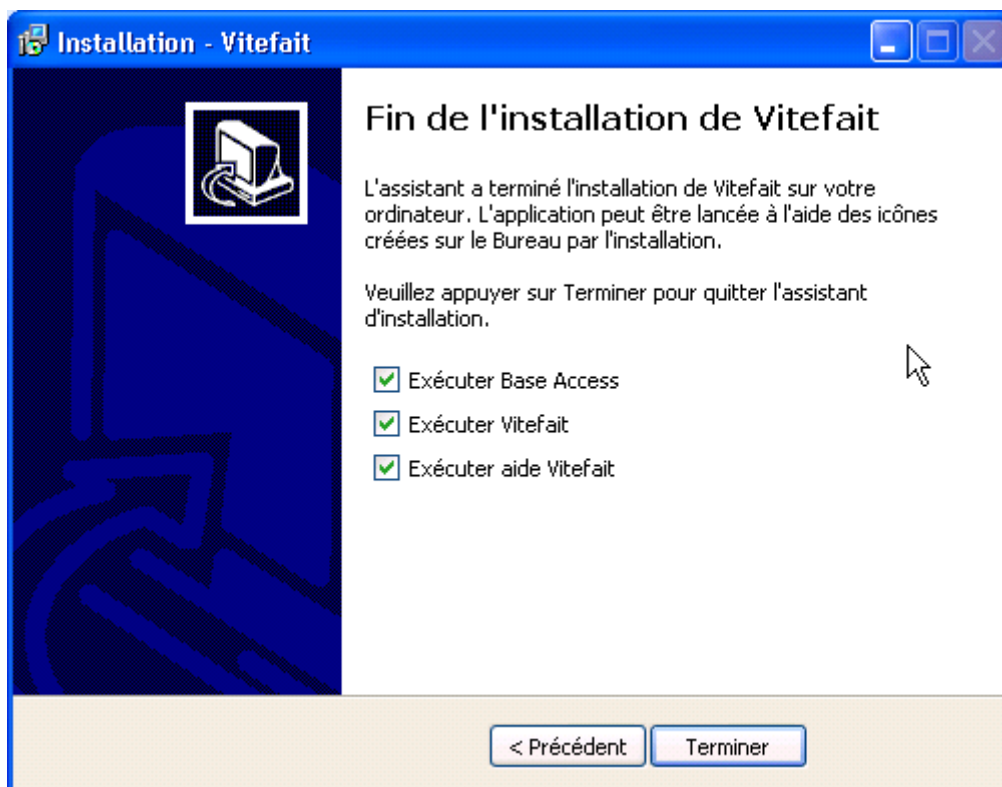
Vous allez maintenant installer l'application avec le menu « installer »



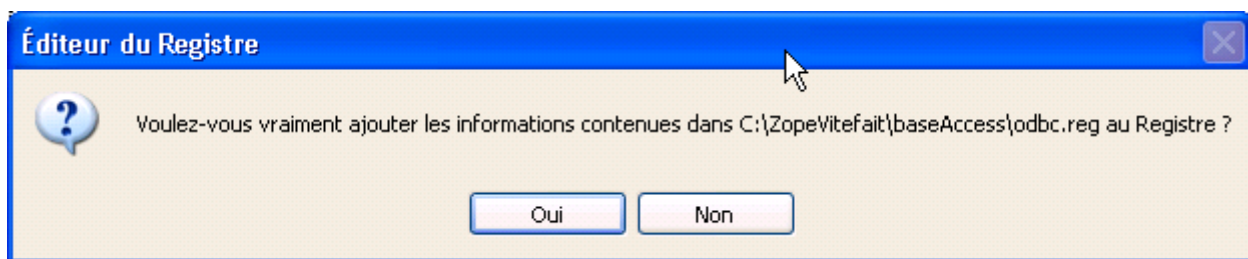
Votre installation va durer quelques minutes, vous avez la barre de progression.



Votre installation est presque finie, cliquez sur « suivant » pour lancer la création de la connexion ODBC puis lancer le serveur Zope/Vitefait.



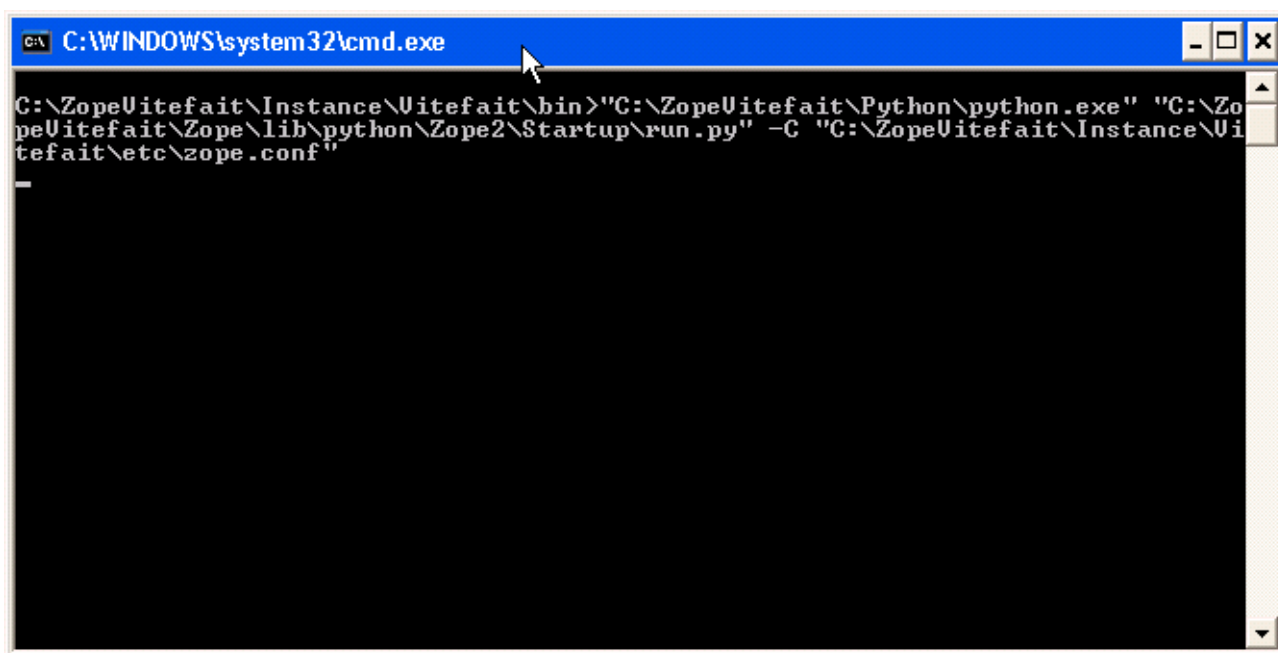
Après l'installation, vous pourrez lancer immédiatement la création de la connexion ODBC (« exécuter Base Access »), lancer le serveur Vitefait (« exécuter Vitefait », et vous connecter via votre navigateur à l'aide au démarrage (« exécuter aide Vitefait ». Si c'est votre première installation, laissez les trois cochés, si vous faites une réinstallation, vous pouvez vous passer de « exécuter Base Access ».



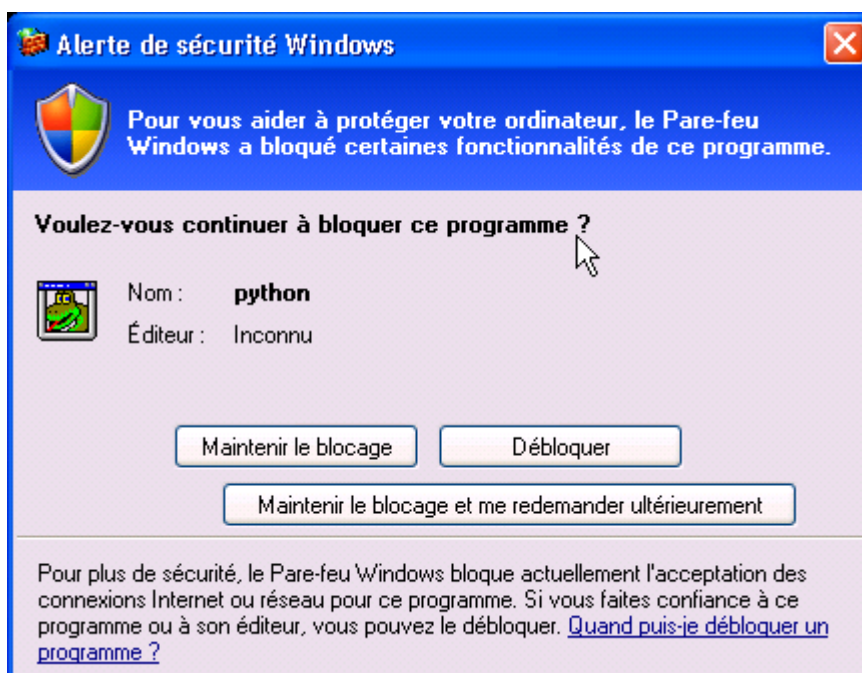
Si vous avez choisi « exécuter Base Access », il vous faudra confirmer par « oui » l'ajout de la connexion ODBC à la base de registre Windows.



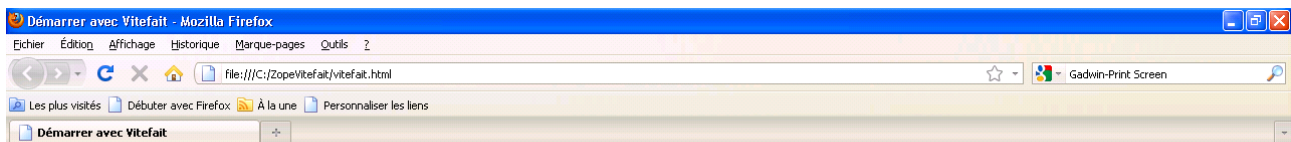
L'éditeur de registre vous confirme la mise à jour, cliquez sur « OK »



Une autre fenêtre a été ouverte, c'est celle du serveur « Zope/Vitefait », vous pouvez réduire cette fenêtre mais surtout ne pas la fermer, vous arrêteriez votre serveur d'application.



Au démarrage du serveur, il vous est proposé de débloquent les accès pour le serveur, il vous faut cliquer sur « Débloquer » sinon vous ne pourrez pas avoir accès à votre serveur d'applications.



## Bienvenue dans Zope – Vitefait

Vitefait est un outil développé en Zope (avec Vitefait) qui vous permet très simplement de générer des formulaires qui seront stockés dans des tables SQL (différentes bases de données peuvent être utilisées pour le stockage).

Votre code utilisateur est **admin** et le mot de passe est **ok**

Pour accéder à RapidenQ directement cliquez [ici](#)

Pour accéder à Vitefait5.8 directement cliquez [ici](#)

Pour accéder à Zope directement cliquez [ici](#)

Zope est sous licence ZPL. Il est produit par [Zope Corporation](#)

Le site du projet Zope se trouve [ici](#)

Vitefait est sous licence GPL. Il est produit par Jacques Adamski

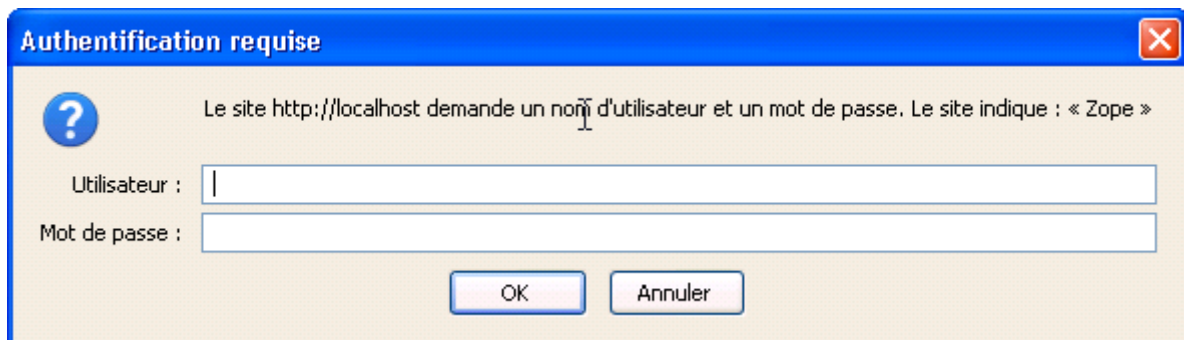
Le site de Jacques Adamski est [ici](#)

Si vous souhaitez me rejoindre sur le développement de Vitefait (documentation, tests, idées de modification, aide au développement) envoyez moi un message en cliquant [ici](#)

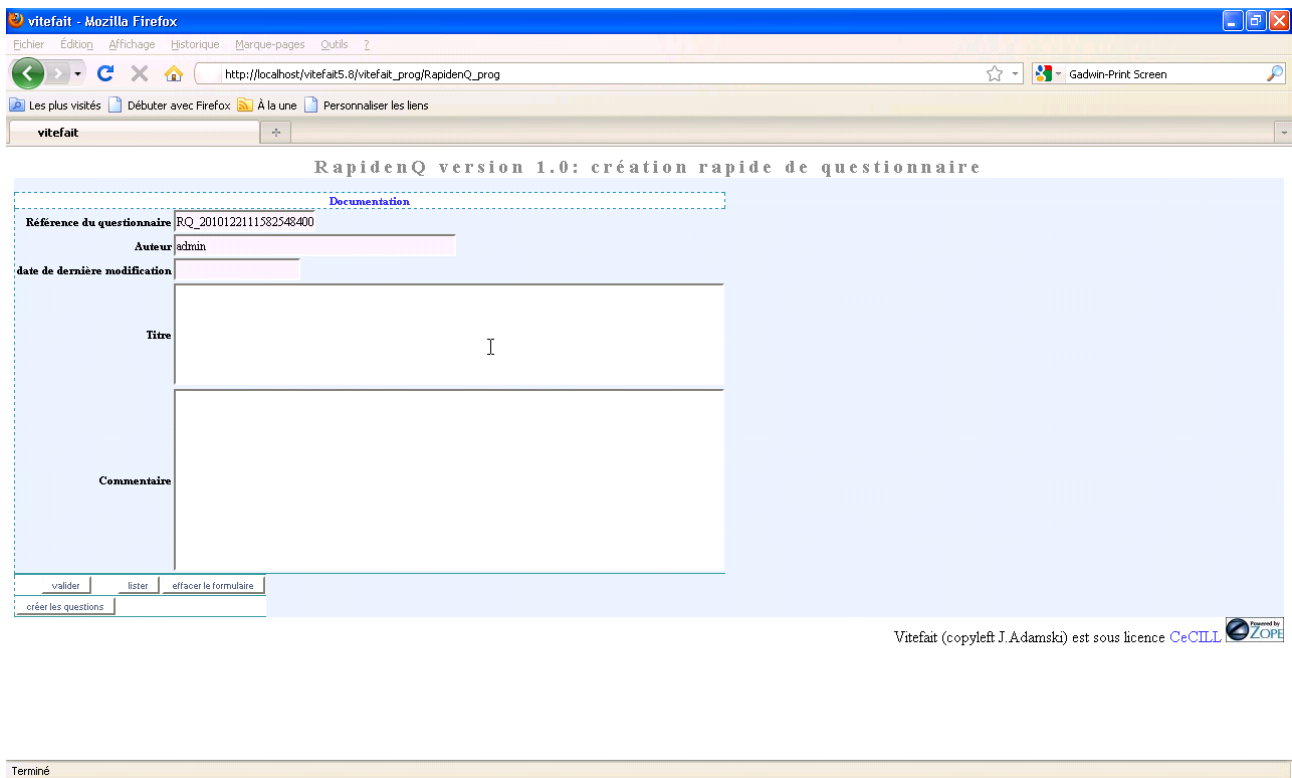
Terminé

Enfin la fenêtre de connection à RapidenQ (ainsi que Zope et Vitefait apparaît).

Choisissez « Pour accéder à RapidenQ directement cliquez ici ».



Mettez votre code utilisateur « admin » et votre mot de passe «ok».



Voilà, vous devriez être prêt à travailler sur RapidenQ

### 3 Cas d'erreur

Votre serveur d'application Zope/Vitefait ne démarre pas:

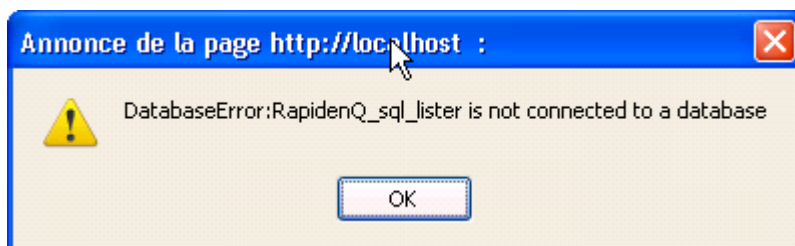
- il est déjà démarré
- un autre serveur utilise déjà le port 80 (IIS, apache ou tout autre serveur Web)  
pour voir le message d'erreur faites « démarrer/exécuter » et copier la ligne suivante:  
`cmd /k C:\ZopeVitefait\Instance\Vitefait\bin\runzope.bat`  
cela évitera la fermeture de la console et vous permettra de comprendre l'erreur

Vous n'arrivez pas à vous connecter à votre serveur d'application.

- Votre serveur n'est pas démarré: vérifiez que vous avez bien une fenêtre « Vitefait » ouverte, sinon allez sur « Démarrer/Tous les Programmes/Vitefait/Vitefait ». A chaque redémarrage de Vitefait, il faudra refaire cela. Si vous voulez démarrer automatiquement, faites une copie de « Vitefait » vu précédemment dans « démarrer/Tous les programmes/démarrage ».
- Votre pare-feu empêche la connexion, peut être n'avez-vous pas accepté de débloquer dans l'alerte de sécurité de Windows.
- Votre navigateur est paramétré avec un proxy.

Vous avez le message suivant:





Vous n'avez pas autorisé l'installation à modifier la base de registre pour ajouter la connexion ODBC. Allez dans « C:\ZopeVitefait\baseAccess » et cliquez sur « odbc.reg » puis acceptez par « oui » et votre problème devrait être réglé.

Dans tous les autres cas, vous pouvez m'écrire, vous retrouverez mon adresse sur <http://vitefait.adullact.net/>

#### **4 Accéder à mes formulaires à partir d'un autre poste du réseau**

- Notez l'adresse IP de votre serveur, pour la connaître il suffit de faire « démarrer/exécuter » et de taper « cmd /k ipconfig » dans la zone « ouvrir ».
- A partir du navigateur d'un autre poste du réseau, tapez <http://adresseIP>

#### **5 Démarrer Zope/Vitefait comme service**

Si vous n'avez pas de notion de ce qu'est un service, reportez vous à la documentation Windows.

Si vous voulez démarrer Zope/Vitefait comme service:

Démarrer/Exécuter puis dans la boîte ouvrir, copiez la ligne ci-dessous

```
cmd /k C:\ZopeVitefait\Python\python C:\ZopeVitefait\Instance\Vitefait\bin\zopeservice.py install
```

Il vous suffit ensuite d'aller dans les services, de démarrer le service appelé « Zope Instance », de le mettre en démarrage automatique.